



PEMERINTAH KABUPATEN
OGAN KOMERING ILIR



DESA CANTIK
DESA CINTA STATISTIK

DESA SEDYO MULYO DALAM ANGKA 2022



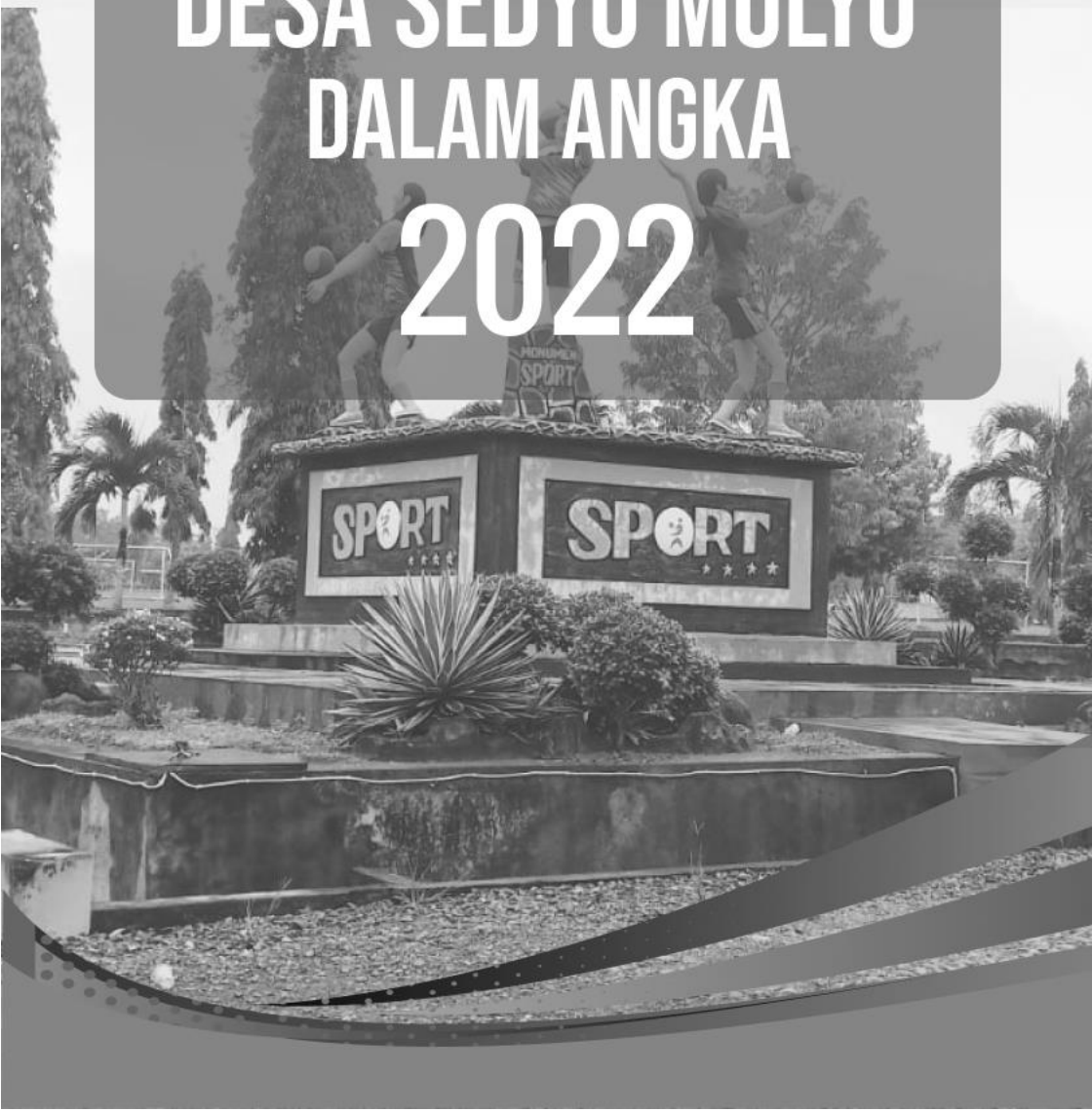


PEMERINTAH KABUPATEN
OGAN KOMERING ILIR

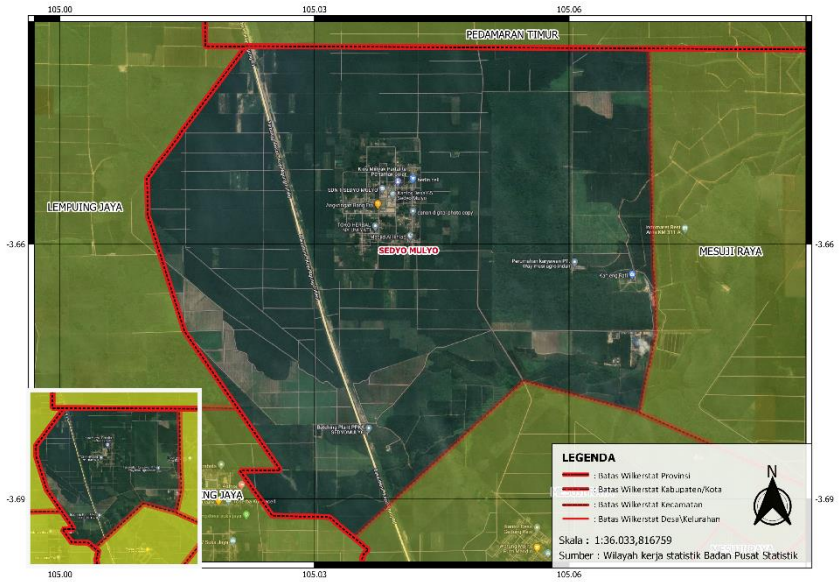


DESA CANTIK
DESA CINTA STATISTIK

DESA SEDYO MULYO DALAM ANGKA 2022



PETA WILAYAH DESA SEDYO MULYO



KATA PENGANTAR

Dengan mengucapkan puji dan syukur kehadirat Allah SWT, karena berkat rahmat dan limpahan karunia-Nya kami dapat menyusun publikasi **Desa Sedyo Mulyo Dalam Angka 2022** sebagai salah satu produk dari program Desa Cantik (Desa Cinta Statistik).

Publikasi ini dapat terwujud berkat kerja sama dan bantuan dari berbagai pihak. Kepada semua pihak yang telah memberikan bantuan disampaikan penghargaan dan terima kasih yang sebesar-besarnya.

Walaupun publikasi ini telah disiapkan sebaik-baiknya, namun disadari masih ada kekurangan dan kesalahan yang terjadi. Untuk perbaikan publikasi ini, tanggapan dan saran yang bersifat konstruktif dari para pemakai sangat diharapkan.

Sedyo Mulyo, Juni 2022
Kepala Desa Sedyo Mulyo,

Suyadi

Penjelasan Umum

Tanda-tanda, satuan-satuan, dan lain-lainnya yang digunakan dalam publikasi ini adalah sebagai berikut:

1. TANDA-TANDA/*SYMBOLS*

Data tidak tersedia	:	...
Tidak ada atau nol	:	—
Data dapat diabaikan	:	0
Tanda decimal	:	,
Data tidak dapat ditampilkan	:	NA
Angka perkiraan	:	e
Angka sementara	:	x
Angka sangat sementara	:	xx
Angka diperbaiki	:	r

2. SATUAN/*UNITS*

hektar (ha)/ <i>hectare (ha)</i>	:	10 000 m ²
kilometer (km)/ <i>kilometres (km)</i>	:	1 000 meter/ <i>meters (m)</i>
kuintal/ <i>quintal</i>	:	100 kg
KWh	:	1 000 Watt <i>hour</i>
ton	:	1 000 kg

Perbedaan angka di belakang koma disebabkan oleh pembulatan angka.

DAFTAR SINGKATAN

SLS : Satuan Lingkungan Setempat

Podes : Potensi Desa

BPS : Badan Pusat Statistik

RW : Rukun Warga

KK : Kartu Keluarga

Lansia : Lanjut Usia

Balita : Bawah Lima Tahun

Nakes : Tenaga Kesehatan

Polindes : Pondok Bersalin Desa

Posyandu : Pos Pelayanan Terpadu

KB : Keluarga Berencana

LSM : Lembaga Swadaya Masyarakat

BTS : *Base Transceiver Station*



1

GEOGRAFI DAN PEMERINTAHAN

Geography and Government



Keadaan Geografi Desa Sedyo Mulyo memiliki luas wilayah sebesar 18,65 kilometer persegi. Desa Sedyo Mulyo terletak di Kecamatan Mesuji Raya, Kabupaten Ogan Komering Ilir, Provinsi Sumatera Selatan. Penduduk desa ini awalnya merupakan warga transmigrasi yang berasal dari wilayah Boyolali Jawa tengah. Pendapatan mayoritas penduduk desa ini berasal dari Perkebunan Sawit dan Karet. Jumlah Penduduk sebanyak 1.745 Jiwa terdiri 888 penduduk laki-laki dan 857 penduduk perempuan. Desa Sedyo Mulyo terdiri dari 3 Dusun dan 10 RT.

Secara geografis Desa Sedyo Mulyo berbatasan dengan Kecamatan Pedamaran Timur di sebelah utara, Desa Gedung Rejo Kecamatan Mesuji Raya di sebelah selatan, Desa Bumi Makmur Kecamatan Mesuji Raya di sebelah timur, dan Desa Tanjung Sari Kecamatan Lempuing Jaya di sebelah barat. Jarak Desa Sedyo Mulyo ke ibu kota kecamatan adalah 20 kilometer dengan lama jarak tempuh ke ibukota kecamatan dengan kendaraan bermotor selama 60 Menit. Jarak desa ke ibukota kabupaten sejauh 80 kilometer.

1.1 WILAYAH ADMINISTRATIF

Tabel 1.1.1 Jumlah RW dan RT menurut Dusun di Desa Sedyo Mulyo, 2021

Wilayah SLS	RW	RT
(1)	(2)	(3)
1. Dusun 1	-	4
2. Dusun 2	-	3
3. Dusun 3	-	3

Sumber: Kantor Desa Sedyo Mulyo

R

Tabel 1.1.2 Nama-Nama Kepala Dusun di Desa Sedyo Mulyo, 2021

Wilayah SLS		Nama Kepala Dusun
(1)		(2)
1.	Dusun 1	M. Achyari
2.	Dusun 2	Agung Nugroho
3.	Dusun 3	Ngateno

Sumber : Kantor Desa

Tabel 1.1.3 Nama-Nama Ketua RT di Desa Sedyo Mulyo, 2021

	Nama RT	Nama Ketua RT
	(1)	(2)
1.	RT 1	Sartono
2.	RT 2	Hasan Basri
3.	RT 3	Wardoyo
4.	RT 4	Budi Rahayu
5.	RT 5	Sihono
6.	RT 6	Wagimin Lanjar
7.	RT 7	Triyanto
8.	RT 8	Wagiyo
9.	RT 9	
10.	RT 10	

Tabel 1.1.4 Jumlah Kepala Dusun Menurut Jenis Kelamin di Desa Sedyo Mulyo, 2021

Wilayah SLS	Jenis Kelamin		
	Laki-Laki	Perempuan	Jumlah
(1)	(2)	(3)	(4)
1. Kepala Dusun 1	1	-	1
2. Kepala Dusun 2	1	-	1
3. Kepala Dusun 3	1	-	1
Sedyo Mulyo	3	-	3

Sumber: Kantor Desa

Tabel 1.1.5 Jumlah Ketua RT Menurut Jenis Kelamin di Desa Sedyo Mulyo, 2021

SLS Terkecil		Jenis Kelamin		
		Laki-Laki	Perempuan	Jumlah
(1)		(2)	(3)	(4)
1.	RT 1	1	-	1
2.	RT 2	1	-	1
3.	RT 3	1	-	1
4.	RT 4	1	-	1
5.	RT 5	1	-	1
6.	RT 6	1	-	1
7.	RT 7	1	-	1
8.	RT 8	1	-	1
9.	RT 9	1	-	1
10.	RT 10	1	-	1
Sedyo Mulyo		10	-	10

Sumber: Kantor Desa

Tabel 1.1.6 Jumlah Perangkat Desa Menurut Tingkat Pendidikan di Desa Sedyo Mulyo, 2021

Jabatan	Pendidikan			
	SMP	SMA	D3	D4/S1
(1)	(2)	(3)	(4)	(5)
1. Kepala Desa	-	1	-	-
2. Sekretaris Desa	-	1	-	-
3. Kepala Seksi Pemerintahan	-	1	-	-
4. Kepala Seksi Pembangunan	-	-	-	-
5. Kepala Seksi Pemberdayaan Masy	-	1	-	-
6. Kepala Seksi Keuangan	-	1	-	-
7. Kepala Seksi Kesejahteraan Masyarakat	-	1	-	-
Sedyo Mulyo	-	6	-	-

Sumber: Kantor Desa

Tabel 1.1.7 Batas Wilayah Administrasi Desa Sedyo Mulyo, 2021

Arah	Batas Wilayah
(1)	(2)
Utara	Desa Sumber Hidup
Selatan	Desa Gedung Rejo
Timur	Desa Bumi Makmur
Barat	Desa Tanjung Sari

Sumber: Kantor Desa



2

SOSIAL DAN KESEJAHTERAAN

Social and Welfare



2.1 PENDIDIKAN/*EDUCATION*

Tabel 2.1.1 Banyaknya Taman Kanak-kanak (TK) dan Pendidikan Anak Usia Dini (PAUD) Menurut Dusun di Desa Sedyo Mulyo, 2021

	Wilayah SLS	Negeri	Swasta	Jumlah
	(1)	(2)	(3)	(4)
1.	Dusun 1	-	1	1
2.	Dusun 2	-	-	-
3.	Dusun 3	-	-	-
	Sedyo Mulyo	-	1	1

Sumber/Source: Kantor Desa

Tabel 2.1.2 Nama Sekolah Taman Kanak-kanak (TK) dan Pendidikan Anak Usia Dini (PAUD) Menurut Dusun di Desa Sedyo Mulyo, 2021

Dusun		Nama TK / PAUD
(1)		(2)
1.	Dusun 1	Kuncup Harapan
2.	Dusun 2	-
3.	Dusun 3	-

Sumber: Kantor Desa

Tabel 2.1.3 Banyaknya Sekolah Dasar (SD) Menurut Dusun di Desa Sedyo Mulyo, 2021

	Wilayah SLS	Negeri	Swasta	Jumlah
	(1)	(2)	(3)	(4)
1.	Dusun 1	1	-	1
2.	Dusun 2	-	-	-
3.	Dusun 3	-	-	-
	Sedyo Mulyo	1	-	1

Sumber: Kantor Desa

Tabel 2.1.4 Banyaknya Madrasah Ibtidaiyah (MI) Menurut Dusun di Desa Sedyo Mulyo, 2021

Wilayah SLS		Negeri	Swasta	Jumlah
(1)		(2)	(3)	(4)
1.	Dusun 1	-	-	-
2.	Dusun 2	-	-	-
3.	Dusun 3	-	-	-
Sedyo Mulyo		-	-	-

Sumber: Kantor Desa

Tabel 2.1.5 Nama Sekolah Dasar (SD) dan Madrasah Ibtidaiyah (MI) Menurut Dusun di Desa Sedyo Mulyo, 2021

Wilayah SLS		Nama Sekolah
(1)		(2)
1.	Dusun 1	-
2.	Dusun 2	-
3.	Dusun 3	-
Sedyo Mulyo		-

Sumber: Kantor Desa

Tabel 2.1.6 Banyaknya Sekolah Menengah Pertama (SMP) Menurut Dusun di Desa Sedyo Mulyo, 2021

Wilayah SLS		Negeri	Swasta	Jumlah
(1)		(2)	(3)	(4)
1.	Dusun 1	-	-	-
2.	Dusun 2	-	-	-
3.	Dusun 3	-	-	-
Sedyo Mulyo		-	-	-

Sumber: Kantor Desa

Tabel 2.1.7 Banyaknya Madrasah Tsanawiyah (MTs) Menurut Dusun di Desa Sedyo Mulyo, 2021

Wilayah SLS		Negeri	Swasta	Jumlah
(1)		(2)	(3)	(4)
1.	Dusun 1	-	-	-
2.	Dusun 2	-	-	-
3.	Dusun 3	-	-	-
Sedyo Mulyo		-	-	-

Sumber: Kantor Desa

Tabel 2.1.8 Nama Sekolah Menengah Pertama (SMP) dan Madrasah Tsanawiyah (MTs) Menurut Dusun di Desa Sedyo Mulyo, 2021

Wilayah SLS		Nama Sekolah
(1)		(2)
1.	Dusun 1	-
2.	Dusun 2	-
3.	Dusun 3	-
Sedyo Mulyo		-

Sumber: Kantor Desa

Tabel 2.1.9 Banyaknya Sekolah Menengah Atas (SMA) dan Sekolah Menengah Kejuruan (SMK) Menurut Dusun di Desa Sedyo Mulyo, 2021

Wilayah SLS		Negeri	Swasta	Jumlah
(1)		(2)	(3)	(4)
1.	Dusun 1	-	-	-
2.	Dusun 2	-	-	-
3.	Dusun 3	-	-	-
Sedyo Mulyo		-	-	-

Sumber: Kantor Desa

Tabel 2.1.10 Banyaknya Madrasah Aliyah (MA) Menurut Dusun di Desa Sedyo Mulyo, 2021

Wilayah SLS		Negeri	Swasta	Jumlah
(1)		(2)	(3)	(4)
1.	Dusun 1	-	-	-
2.	Dusun 2	-	-	-
3.	Dusun 3	-	-	-
Sedyo Mulyo		-	-	-

Sumber: Kantor Desa

Tabel 2.1.11 Nama Sekolah Menengah Atas (SMA), Sekolah Menengah Kejuruan (SMK) dan Sekolah Menengah Pertama (SMP) dan Madrasah Aliyah (MA) Menurut Dusun di Desa Sedyo Mulyo, 2021

Wilayah SLS		Nama Sekolah
(1)		(2)
1.	Dusun 1	-
2.	Dusun 2	-
3.	Dusun 3	-
Sedyo Mulyo		-

Sumber: Kantor Desa

Tabel 2.1.12 Jumlah Sekolah, Guru, Murid, dan Rasio Murid-Guru Menurut Tingkatan Sekolah di Desa Sedyo Mulyo, 2020/2021

	Tingkatan	Sekolah	Guru	Murid	Rasio Murid-Guru
	(1)	(2)	(3)	(4)	(5)
1.	TK/Paud		6	60	10
2.	SD/Sederajat		12	120	10
3.	SMP/Sederajat		-	-	-
4.	SMA/Sederajat		-	-	-
5.	Univeristas		-	-	-
	Sedyo Mulyo		18	180	10

Sumber: Kementerian Pendidikan dan Kebudayaan, Data Semester Ganji

Tabel 2.1.13 Jumlah Murid Menurut Tingkatan Sekolah di Desa Sedyo Mulyo, 2019-2021

Tingkat Sekolah Level Education	2019	2020	2021
(1)	(2)	(3)	(4)
TK/Paud	60	75	80
SD/Sederajat	115	120	145
SMP/Sederajat	78	98	110
SMA/Sederajat	56	67	85
Sedyo Mulyo	309	360	420

Sumber: Kantor Desa

Tabel 2.1.14 Jumlah Ruang Kelas Menurut Tingkat Sekolah di Desa Sedyo Mulyo, 2019-2021

Tingkat Sekolah	2019	2020	2021
(1)	(2)	(3)	(4)
TK/Paud	4	4	4
SD/Sederajat	12	12	12
SMP/Sederajat	-	-	-
SMA/Sederajat	-	-	-
Sedyo Mulyo	16	16	16

Sumber : Kantor Desa

Tabel 2.1.15 Kemudahan Untuk Mencapai Sarana Pendidikan Terdekat Bagi Dusun yang Tidak Ada Sarana Pendidikan Menurut Dusun di Desa Sedyo Mulyo, 2021

	Wilayah SLS	SD/Sederajat	SMP/Sederajat	SMA/Sederajat
	(1)	(2)	(4)	(5)
1.	Dusun 1	Mudah	Mudah	Mudah
2.	Dusun 2	Mudah	Mudah	Mudah
3.	Dusun 3	Mudah	Mudah	Mudah

Sumber: Kantor Desa

2.2 KESEHATAN/HEALTH

Tabel 2.2.1 Banyaknya Sarana Kesehatan Menurut Dusun dan Jenis Sarana Kesehatan di Desa Sedyo Mulyo, 2021

Wilayah SLS		Rumah Sakit Umum <i>General Hospital</i>	Rumah Sakit Bersalin/Rumah Bersalin <i>Maternity Hospital</i>	Poliklinik/ Balai Pengobatan <i>Polyclinic</i>
(1)		(2)	(3)	(4)
1.	Dusun 1	-	-	-
2.	Dusun 2	-	-	-
3.	Dusun 3	-	-	-
Sedyo Mulyo		-	-	-

Lanjutan Tabel/ *Continued Table 2.2.1*

Dusun	Puskesmas		Apotek
	Rawat Inap	Tanpa Rawat Inap	
(1)	(5)	(6)	(7)
1. Dusun 1	-	-	-
2. Dusun 2	-	-	-
3. Dusun 3	-	-	-
Sedyo Mulyo	-	-	-

Sumber: Kantor Desa

Tabel 2.2.2 Kemudahan Mencapai Sarana Kesehatan Terdekat Bagi Dusun yang Tidak Ada Sarana Kesehatan Menurut Dusun dan Jenis Sarana Kesehatan di Desa Sedyo Mulyo, 2021

	Wilayah SLS	Rumah Sakit Umum	Rumah Sakit Bersalin/ Rumah Bersalin	Poliklinik/ Balai Pengobatan
	(1)	(2)	(3)	(4)
1.	Dusun 1	Mudah	Mudah	Mudah
2.	Dusun 2	Mudah	Mudah	Mudah
3.	Dusun 3	Mudah	Mudah	Mudah

Lanjutan Tabel/ *Continued Table 2.2.2*

Wilayah SLS	Puskesmas		Apotek
	Rawat Inap	Tanpa Rawat Inap	
(1)	(5)	(6)	(7)
1. Dusun 1	Mudah	Mudah	Mudah
2. Dusun 2	Mudah	Mudah	Mudah
3. Dusun 3	Mudah	Mudah	-

Sumber: BPS, Pendataan Potensi Desa (Podes)

Tabel 2.2.3 Jumlah Puskesmas Pembantu, Posyandu, dan Polindes/Poskesdes Menurut Dusun di Desa Sedyo Mulyo, 2021

Wilayah SLS	Puskesmas	Puskesmas Pembantu	Posyandu	Polindes/Poskesdes
(1)	(2)	(3)	(4)	(5)
1. Dusun 1	-			
2. Dusun 2	-	1		1
3. Dusun 3	-			
Sedyo Mulyo	-	1		

Sumber: Kantor Desa

Tabel 2.2.4 Nama Posyandu dan Jumlah Kader Posyandu Menurut Dusun di Desa Sedyo Mulyo, 2021

DUSUN/Villages		Nama Posyandu	Jumlah Kader Posyandu
(1)		(2)	
1.	Dusun 1	Melati	15
2.	Dusun 2	-	-
3.	Dusun 3	-	-
Sedyo Mulyo		-	15

Sumber: Kantor Desa

Tabel 2.2.5 Jumlah Keluarga Pra sejahtera, sejahtera I, Sejahtera II, Sejahtera III dan Sejahtera III Plus di desa Sedyo Mulyo, 2021

Jenis Keluarga	Jumlah Keluarga
(1)	(2)
Pra Sejahtera	105
Sejahtera I	70
Sejahtera II	40
Sejahtera III	25
Sejahtera III Plus	10

Sumber: Kantor Desa

Tabel 2.2.6 Jumlah Keluarga Penerima Manfaat dari Pemerintah di Desa Sedyo Mulyo, 2021

Jenis Keluarga	Jumlah Keluarga
(1)	(2)
PKH	15
BPNT	88
BLT	30

Sumber: Kantor Desa

Tabel 2.2.7 Jumlah Penduduk menurut Jenis Pekerjaan / Mata Pencaharian di Desa Sedyo Mulyo, 2021

Jenis Pekerjaan Profesi	Jumlah Penduduk population
(1)	(2)
Karyawan	
- Pegawai Negeri	15
- TNI/Polri	-
- Swasta	15
Wiraswasta/Pedagang	15
Petani	355
Buruh Tani	75
Nelayan	-
Peternak	-
Jasa	-
Pengrajin	-
Pensiunan	-
Lainnya/Tidak Bekerja	55

Sumber: Kantor Desa

Tabel 2.2.8 Jumlah Penduduk menurut Tingkat Pendidikan di Desa Sedyo Mulyo, 2021

Tingkat Pendidikan <i>Education Level</i>	Jumlah Penduduk <i>population</i>
(1)	(2)
Tidak / Belum Tamat SD	85
Sekolah Dasar/Sederajat	120
SMP/Sederajat	110
SMA/Sederajat	100
Akademi/D1-D3	55
Sarjana S1	65
Sarjana S2	-
Sarjana S3	-
Sedyo Mulyo	

Sumber: Kantor Desa

Tabel 2.2.9 Jumlah Tempat Peribadatan Menurut Agama di Desa Sedyo Mulyo, 2019-2021

Tempat Peribadatan	2019	2020	2021
(1)	(2)	(3)	(4)
Masjid	3	3	3
Musholla	7	7	7
Gereja Protestan	1	1	1
<i>Gereja Katolik</i>	-	-	-
Pura	-	-	-
Wihara	-	-	-

Sumber: Kantor Desa

Tabel 2.2.10 Jumlah Tempat Peribadatan Menurut Dusun dan Agama di Desa Sedyo Mulyo, 2021

DUSUN/Desa DUSUN/Villages	Masjid Mosque	Mushola Pray Room	Gereja Protestan Protestant Church	Gereja Khatolik Catholic Church	Pura Temple	Vihara Vihara
(1)	(2)	(3)	(4)	(5)	(6)	(7)
1. Dusun 1	1	3	1	-	-	-
2. Dusun 2	2	3	-	-	-	-
3. Dusun 3	-	3	-	-	-	-
Sedyo Mulyo	3	9	1	-	-	-

Sumber: Kantor Desa

Tabel 2.2.11 Nama Masjid dan Gereja Menurut Dusun di Desa Sedyo Mulyo, 2021

	Dusun	Nama Masjid	Nama Mushola	Nama Gereja	Lainnya
	(1)	(2)	(3)	(4)	(5)
1.	Dusun 1	Al-Muttaqin		Marturia	-
2.	Dusun 2	Nurul Huda		-	-
3.	Dusun 3	AL-IKHLAS		-	-
				-	-

Sumber: Kantor Desa

Tabel 2.2.12 Jumlah Kelompok Majelis Taklim dan Anggota Majelis Taklim Menurut Dusun di Desa Sedyo Mulyo, 2021

Dusun	Jumlah Kelompok	Jumlah Anggota Majelis Taklim
(1)	(2)	(3)
1. Dusun 1	3	55
2. Dusun 2	3	70
3. Dusun 3	3	75
Sedyo Mulyo	9	200

Sumber: Kantor Desa

Tabel 2.2.13 Jumlah Tempat Peribadatan Menurut Dusun di Desa Sedyo Mulyo, 2021

	Dusun	Mesjid	Musholla	Gereja Protestan
	(1)	(2)	(3)	(4)
1.	Dusun 1	1	3	-
2.	Dusun 2	2	1	-
3.	Dusun 3	-	3	-
	Sedyo Mulyo	3	7	-

Sumber: Kantor Desa

Lanjutan Tabel

	Dusun	Gereja Katolik	Pura	Wihara
	(1)	(5)	(6)	(7)
1.	Dusun 1	1	-	-
2.	Dusun 2	-	-	-
4.	Dusun 4	-	-	-
	Sedyo Mulyo	1	-	-

Sumber: Kantor Desa

Tabel 2.2.14 Jumlah Penduduk dan Rasio Jenis Kelamin di Desa Sedyo Mulyo, 2019-2021

Jenis Kelamin Sex	2019	2020	2021
(1)	(2)	(3)	(4)
Laki-Laki	795	815	853
Perempuan	743	795	827
Jumlah	1538	1610	1680
Rasio Jenis kelamin	107	102	103

Sumber: Kantor Desa

Tabel 2.2.15 Banyaknya Warga Penderita Gizi Buruk Menurut Dusun di Desa Sedyo Mulyo, 2020-2021

Wilayah		2010	2021
(1)		(2)	(3)
1.	Dusun 1	-	-
2.	Dusun 2	-	-
3.	Dusun 3	-	-
Sedyo Mulyo		-	-

Sumber: Kantor Desa

Tabel 2.2.16 Banyaknya Jumlah Keluarga Menurut Dusun di Desa Sedyo Mulyo, 2021

No	Wilayah SLS	Keluarga/ Family
	(1)	(2)
1.	Dusun 1	168
2.	Dusun 2	156
3.	Dusun 3	166

Tabel 2.2.17 Keberadaan Kejadian Luar Biasa (KLB) atau Wabah Penyakit Menurut Jenis Penyakit Menurut Dusun di Desa Sedyo Mulyo(orang), 2021

Wilayah	Muntaber/ Diare	Demam Berdarah	Campak	Malaria	Flu Burung/ SARS
(1)	(2)	(3)	(4)	(5)	(6)
1. Dusun 1	-	-	-	-	-
2. Dusun 2	-	-	-	-	-
3. Dusun 3	-	-	-	-	-
Sedyo Mulyo					

Sumber/Source: Kantor Desa / Village Office

Lanjutan Tabel

	Wilayah	Hepatitis E	Difteri	Corona	Lainnya
	(1)	(7)	(8)	(9)	(10)
1.	Dusun 1	-	-	-	-
2.	Dusun 2	-	-	-	-
3.	Dusun 3	-	-	-	-
Sedyo Mulyo					

Sumber/Source: Kantor Desa / Village Office

Tabel 2.2.18 Jumlah Kelahiran, Kematian, Perkawinan, Perceraian dan Adopsi Menurut Dusun di Desa Sedyo Mulyo(orang), 2021

	DUSUN/Desa DUSUN/Villages	Kelahiran	Kematian	Perkawinan	Perceraian	Adopsi
	(1)	(2)	(3)	(4)	(5)	(6)
1.	Dusun 1	5	2	2	-	-
2.	Dusun 2	4	4	2	-	-
3.	Dusun 3	4	3	2	-	-
Sedyo Mulyo						

Sumber/Source: Kantor Desa / Village Office

Tabel 2.2.19 Jumlah Penduduk Lansia dan Balita Menurut Dusun di Desa Sedyo Mulyo(orang), 2021

DUSUN/Desa		Jumlah Lansia	Jumlah Balita
DUSUN/Villages			
	(1)	(2)	(3)
1.	Dusun 1	37	23
2.	Dusun 2	47	18
3.	Dusun 3	33	25
Sedyo Mulyo			

Sumber/Source: Kantor Desa / Village Office

Tabel 2.2.20 Banyaknya Keluarga Menurut Jenis Pengguna Listrik di Desa Sedyo Mulyo, 2021

Jenis Pengguna Listrik <i>Types of Electricity Users</i>	2019	2020	2021
(1)			
Pengguna Listrik <i>Electricity Users</i>	490	490	490
PLN	360	365	378
Non PLN	30	25	12
Bukan Pengguna Listrik <i>Non Electricity Consuming Family</i>	-	-	-
Sedyo Mulyo			

Sumber/Source: BPS, Kecamatan Tanjung Lubuk Dalam Angka 2019 – 2021

Tabel 2.2.21 Banyaknya Sumber dan kualitas Air bersih di Desa Sedyo Mulyo, 2021

Sumber Air Minum Source of Drinking Water	Jumlah (unit)	Kondisi (unit)	Pemanfaatan (KK)
(1)	(2)	(3)	(4)
<i>Air Kemasan Bermerk/Branded Bottled Water</i>			
Depot Isi Ulang/ <i>Refill Water</i>	1	Baik	245
Ledeng dengan Meteran/ <i>Bottled Water/Tap Water</i>	2	Baik	115
Ledeng Tanpa Meteran/ <i>Electric/Hand Pump</i>	-		
Sumur Bor atau Pompa/ <i>Borehole/Tube Well</i>	150	Baik	150
Sumur Gali/ <i>Well</i>	200	Baik	200
Mata Air/ <i>Spring</i>	-	-	-
Sungai/Danau/Kolam/Waduk/Situ/Embung/Bendungan/ <i>River/Lake/Pool/Reservoir/Dam</i>	-	-	-
Air Hujan/ <i>Rain Water</i>	-	-	-
Lainnya/ <i>Others</i>	-	-	-

Sumber/Source: Kantor Desa, Profil Desa Sedyo Mulyo/ Village Office, Sedyo Mulyo Village In Figure

Tabel 2.2.22 Jumlah Keluarga Menurut Sumber Air Minum dan Dusun di Desa Sedyo Mulyo, 2021

Dusun	Air Kemasan	Air Isi Ulang	Ledeng Meteran	Ledeng Tanpa Meteran	Sumur Bor/Pompa
(1)	(2)	(3)	(4)	(5)	(6)
1. Dusun 1	-	-	50	-	35
2. Dusun 2	-	1	15	-	45
3. Dusun 3	-	-	50	-	55
Sedyo Mulyo					

Sumber/Source: Kantor Desa / Village Office

Lanjutan Tabel

Dusun	Sumur	Mata Air	Sungai/Danau /Kolam/Waduk/Situ/Embung/Bendungan	Air Hujan	Lainnya
(1)	(7)	(8)	(9)	(10)	(11)
1. Dusun 1	150	-	-	-	-
2. Dusun 2	100	-	-	-	-
3. Dusun 3	105	-	-	-	-
Sedyo Mulyo					

Sumber/Source: Kantor Desa / Village Office

Tabel 2.2.23 Banyaknya Fasilitas Tempat Buang Air Besar Sebagian Besar Keluarga di Desa Sedyo Mulyo, 2021

Fasilitas Tempat Buang Air Besar <i>Toilet Facility</i>	Jumlah (unit)
(1)	(4)
Jamban/<i>Toilet</i>	
Sendiri/ <i>Private</i>	490
Bersama/ <i>Shared</i>	-
Umum/ <i>Public</i>	6
Bukan Jamban/<i>Non Toilet</i>	

Sumber/*Source*: Kantor Desa, Village Office

Tabel 2.2.24 Jumlah Keluarga Menurut Fasilitas Tempat Buang Air Besar
Table Keluarga dan Dusun di Desa Sedyo Mulyo, 2021

	Dusun	Jamban Sendiri	Jamban Bersama	Jamban Umum	Bukan Jamban
	(1)	(2)	(3)	(4)	(5)
1.	Dusun 1	168	-	3	-
2.	Dusun 2	156	-	-	-
3.	Dusun 3	166			
Sedyo Mulyo					

Sumber/Source: Kantor Desa / Village Office

Tabel 2.2.25 Jumlah Keluarga Menurut Jenis Bahan Bakar untuk Memasak
Table dan Dusun di Desa Sedyo Mulyo, 2021

	Dusun	Gas Kota	LPG 3 kg	LPG >3 kg
	(1)	(2)	(3)	(4)
1.	Dusun 1	-	50	3
2.	Dusun 2	-	56	4
3.	Dusun 3		65	3
Sedyo Mulyo				

Sumber/Source: Kantor Desa / Village Office

Lanjutan Tabel

	Dusun	Minyak Tanah	Kayu Bakar	Lainnya
	(1)	(5)	(6)	(7)
1.	Dusun 1	-	-	-
2.	Dusun 2	-	-	-
3.	Dusun 3	-	-	-
Sedyo Mulyo				

Sumber/Source: Kantor Desa / *Village Office*

Tabel 2.2.26 Banyaknya Jumlah Penduduk Cacat Menurut Jenisnya di Desa Sedyo Mulyo, 2021

<i>Jenis Cacat Fisik</i>	Laki –Laki (Orang)	Perempuan (Orang)
(1)	(3)	(4)
Jenis Cacat fisik		
Tuna Rungu	2	-
Tuna Wicara	2	-
Tuna Netra	-	-
Lumpuh	-	-
Sumbing	-	-
Cacat Kulit	-	-
Cacat Fisik/Tuna daksa Lainnya	-	-
Jumlah		
Jenis Cacat Mental		
Idiot	2	-
Gila	-	-
Stress	1	-
Autis	-	-
Jumlah		

Sumber/Source: Kantor Desa, *Profil Desa Sedyo Mulyo 2021*

Tabel 2.2.27 Jumlah Penderita Cacat Fisik Menurut Jenis Kecacatan dan Dusun di Desa Sedyo Mulyo(orang), 2021

	Dusun	Tuna Rungu	Tuna Wicara	Tuna Netra	Lumpuh
	(1)	(2)	(3)	(4)	(5)
1.	Dusun 1	-	-	-	-
2.	Dusun 2	1	1	-	-
3.	Dusun 3	1	1	-	-
Sedyo Mulyo					

Sumber/Source: Kantor Desa / Village Office

Lanjutan Tabel

	Dusun	Sumbing	Cacat Kulit	Cacat Fisik/Tuna Daksa Lainnya
	(1)	(2)	(3)	(4)
1.	Dusun 1	-	-	-
2.	Dusun 2	-	-	-
4.	Dusun 4	-	-	-
Sedyo Mulyo				

Sumber/Source: Kantor Desa / Village Office

Tabel 2.2.28 Jumlah Penderita Cacat Mental Menurut Jenis Kecacatan dan Dusun di Desa Sedyo Mulyo(orang), 2021

	Dusun	Idiot	Gila	Stress	Autis
	(1)	(2)	(3)	(4)	(5)
1.	Dusun 1	2	-	-	-
2.	Dusun 2	-	-	-	-
3.	Dusun 3	-	-	1	-
Sedyo Mulyo					

Sumber/Source: Kantor Desa / Village Office

Tabel 2.2.29 Jumlah Kriminalitas yang Terjadi Menurut Dusun di Desa Sedyo Mulyo(orang), 2021

	Dusun	Pencurian Berat	Pencurian Ringan	Penganiayaan Berat
	(1)	(2)	(3)	(4)
1.	Dusun 1	-	-	-
2.	Dusun 2	-	-	-
3.	Dusun 3	-	-	-
Sedyo Mulyo				

Sumber/Source: Kantor Desa / Village Office

Lanjutan Tabel

	Dusun	Penganiayaan Ringan	Pengeroyokan	Pemerasan
	(1)	(5)	(6)	(7)
1.	Dusun 1	-	-	-
2.	Dusun 2	-	-	-
3.	Dusun 3	-	-	-
Sedyo Mulyo				

Sumber/Source: Kantor Desa / Village Office

Tabel 2.2.30 Jumlah Pernikahan, Perceraian di Desa Sedyo Mulyo, 2019-2021
Table Number of marriages, Divorce, and Reconciliation in Sedyo Mulyo Village, 2019-2021

Status Pernikahan	2019	2020	2021
(1)	(2)	(3)	(4)
Nikah/Marriage	5	6	8
Cerai/Divorce	-	-	-
Rujuk/Reconciliation	-	-	-

Sumber/Source: Kantor Urusan Agama Kecamatan Tanjung Lubuk

Tabel 2.2.31 Keberadaan Fasilitas/Upaya Antisipasi/Mitigasi Bencana Alam Menurut DUSUN/ Desa di Desa Sedyo Mulyo, 2021
Table Existence of Facilities/Anticipation/Mitigation Measures of Natural Disasters by DUSUN/Village in Sedyo Mulyo Village, 2021

DUSUN/Desa DUSUN/Villages	Sistem Peringatan Dini Bencana Alam/ <i>Natural Disaster Early Warning System</i>	Sistem Peringatan Dini Khusus Tsunami/ <i>Special Tsunami Early Warning System</i>	Perlengkapan Keselamatan/ <i>Safety Equipment</i>
(1)	(2)	(3)	(4)
1. Dusun 1	Tidak Ada	Bukan wilayah potensi tsunami	Tidak Ada
2. Dusun 2	Tidak Ada	Bukan wilayah potensi tsunami	Tidak Ada
3. Dusun 3	Tidak Ada	Bukan wilayah potensi tsunami	Tidak Ada

Lanjutan Tabel/ *Continued Table 2.3.14*

DUSUN/Desa DUSUN/Villages	Rambu-rambu dan Jalur Evakuasi Bencana/ <i>Signs and Disaster Evacuation Paths</i>	Pembuatan, Perawatan, atau Normalisasi : Sungai, Kanal, Tanggul, Parit, Drainase, Waduk, Pantai, dll/ <i>Making, Maintenance or Normalization: River, Canal, Dike, Ditch, Drainage, Reservoir, Beach, etc.</i>
(1)	(5)	(6)
1. Dusun 1	Tidak Ada	Tidak Ada
2. Dusun 2	Tidak Ada	Tidak Ada
3. Dusun 3	Tidak Ada	Tidak Ada

Sumber/Source: BPS, Pendataan Potensi Desa (Podes) / BPS-Statistics Indonesia, Village Potential Data Collecting

Tabel 2.2.32 Banyaknya Dusun yang Memiliki fasilitas Olahraga Menurut Jenis Olahraga dan kondisi Fasilitas/Lapangan Olahraga di Desa Sedyo Mulyo, 2021
Number of DUSUN/Villages that have SpoDusuns facilities by Type of SpoDusun and Facilities conditions in Sedyo MulyoVillage, 2021

DUSUN/Desa DUSUN/Villages	Kondisi Fasilitas/Lapangan Olahraga/ Facilities/Field Condition			Tidak Ada Fasilitas/Lapangan Olahraga/No SpoDusuns Facilities/Field
	Baik/ Good	Rusak Sedang/ Moderately Damaged	Rusak Parah/ Badly Damaged	
(1)	(2)	(3)	(4)	(5)
1. Sepak Bola	1	-	-	-
2. Bola Voli	2	-	-	-
3. Bulu Tangkis	-	-	-	-
4. Bola Basket	-	-	-	-
5. Tennis Lapangan	-	-	-	-
6. Tennis Meja	-	-	-	-
7. Futsal	-	-	-	-
8. Renang	-	-	-	-
9. Bela Diri (Pencak Silat, Karate, dll)	-	-	-	-
10. Bilyard	-	-	-	-
11. Pusat Kebugaran (Senam, Fitness, Aerobik, dll)	-	-	-	-
12. Lainnya	-	-	-	-
Sedyo Mulyo				

Sumber :

Tabel 2.2.33 Keberadaan Kelompok Kegiatan Olahraga Menurut Jenis Olahraga dan Dusun di Desa Sedyo Mulyo, 2021

Dusun	Sepak Bola	Bola Voli	Bulu Tangkis	Bola Basket
(1)	(2)	(3)	(4)	(5)
1. Dusun 1	-	-	-	-
2. Dusun 2	-	2	-	-
3. Dusun 3	-	-	-	-
Sedyo Mulyo				

LanjutanTabel

Dusun	Tenis Lapangan	Tenis Meja	Futsal	Bilyar
(1)	(6)	(7)	(8)	(9)
1. Dusun 1	-	-	-	-
2. Dusun 2	-	-	-	-
3. Dusun 3	-	-	-	-
Sedyo Mulyo				

LanjutanTabel

	Dusun	Renang	Bela Diri
	(1)	(10)	(11)
1.	Dusun 1	-	-
2.	Dusun 2	-	-
3.	Dusun 3	-	-
Sedyo Mulyo			

Sumber/Source: Kantor Desa / Village Office



3

PERTANIAN, KEHUTANAN, PETERNAKAN DAN PERIKANAN

Agriculture, Forestry, Livestock and Fishery



ULASAN

Mayoritas penduduk di Desa Sedyo Mulyo merupakan petani karet dan sawit. Selain bertani di kebun sendiri, banyak juga di antaranya yang menjadi buruh perusahaan perkebunan swasta yang berbasis di wilayah Desa Sedyo Mulyo.

Tanaman lain yang diusahakan petani disini yaitu Cabai.

3.1 PERKEBUNAN/*ESTATE CROPS*

Tabel 3.1.1 Luas Areal Tanaman Perkebunan dan Jenis Tanaman di Desa Sedyo Mulyo(ha), 2021

Jenis Tanaman/ Kind Of Plants	Jumlah	
	Luas (Ha)	Hasil (Ton/Ha)
(1)	(1)	(2)
1. Kelapa/ <i>Coconut</i>	-	-
2. Kelapa Sawit/ <i>Oil Palm</i>	1.032	
3. Kopi/ <i>Coffee</i>	-	-
4. Cengkeh/ <i>Clove</i>	-	-
5. Tembakau/ <i>Tobacco</i>	-	-
6. Pala/ <i>Nutmeg</i>	-	-
7. Karet/ <i>Rubber</i>	-	-
Sedyo Mulyo	1210	...

Sumber/Source: Profil desa Sedyo Mulyo 2021

3.2 PETERNAKAN/*ESTATE CROPS*

Tabel 3.2.1 Jumlah populasi Ternak Menurut Jenis Ternak di Desa Sedyo Mulyo, 2021

	Jenis Ternak/ Kind of	Jumlah	
		Pemilik Ternak (orang)	Populasi Ternak (Ekor)
	(1)	(1)	(2)
1.	Sapi/ <i>Cow</i>	15	
2.	Kerbau/ <i>Buffalo</i>	-	
3.	Babi/ <i>Pig</i>	-	
4.	Ayam Kampung/ <i>Local Chicken</i>	-	
5.	Jenis Ayam Broiler/ <i>Broiler Chicken</i>	-	
6.	Bebek/ <i>Duck</i>	-	
7.	Kuda/ <i>Horse</i>	-	
8.	Kambing/ <i>Goat</i>	20	
9.	Domba/ <i>Sheep</i>	-	
10.	Angsa/ <i>Swan</i>	-	

Sedyo Mulyo

Sumber/*Source*: Profil desa Sedyo Mulyo2021



4

PARIWISATA

Tourism



Rumah makan dan restoran merupakan salah satu penunjang dalam industri pariwisata. Pada Tahun 2021 jumlah rumah makan/ warung makan di Desa Sedyo Mulyo sebanyak 4 unit

Tabel 4.1 Jumlah Sarana Akomodasi Menurut Jenisnyadi Desa Sedyo Mulyo, 2019-2021

PARIWISATA

Sarana Akomodasi Accommodation Facilities	2019	2020	2021
(1)	(3)	(4)	(5)
Restoran/Rumah Makan/	-	-	-
Warung/Kedai Makanan/	4	4	4
Hotel	-	-	-
Hostel/Motel/Losmen/Wisma	-	-	-
Sedyo Mulyo			

Sumber/Source: BPS, Kecamatan Tanjung Lubuk dalam Angka, 2019-2021

Tabel 4.1.1 Jumlah Sarana dan Prasarana Ekonomi Menurut Jenis Sarana dan Prasarana dan Dusun di Desa Sedyo Mulyo, 2021

PARIWISATA

	Dusun	Toko/Warung Kelontong	Restoran/Rumah Makan	Warung/Kedai Makanan
	(1)	(2)	(3)	(4)
1.	Dusun 1	2	-	2
2.	Dusun 2	2	-	3
3.	Dusun 3	2		2
Sedyo Mulyo				

Lanjutan Tabel

	Dusun	Hotel/Motel/ Losmen	Minimarket/Swalayan
	(1)	(5)	(6)
1.	Dusun 1	-	-
2.	Dusun 2	-	1
3.	Dusun 3	-	-
Sedyo Mulyo			

Tabel 4.1.2 **Jumlah Jasa Reparasi Menurut Jenis dan Dusun di Desa Sedyo Mulyo, 2021**

Table

	Dusun	Bengkel Mobil	Bengkel Motor	Tambal Ban
	(1)	(2)	(3)	(4)
1.	Dusun 1	1	2	1
2.	Dusun 2	-	1	1
3.	Dusun 3	-	1	1
Sedyo Mulyo				

Lanjutan Tabel

	Dusun	Bengkel Elektronik	Cuci Motor/Mobil
	(1)	(5)	(6)
1.	Dusun 1	-	-
2.	Dusun 2	1	-
3.	Dusun 3	1	2
Sedyo Mulyo			



5

INDUSTRI

Industry



PENJELASAN TEKNIS

1. Penggilingan adalah tempat usaha mengubah gabah menjadi beras.
2. Beras adalah bagian bulir padi (gabah) yang telah dipisah dari sekam. Biasanya kondisi beras sudah berubah warna menjadi kekuning coklatan yang kemudian disosoh ulang untuk dikonsumsi/dijual kembali

Tabel 5.1 Jumlah Pabrik Penggilingan Menurut Dusun di Desa Sedyo Mulyo, 2019 - 2021

Sarana Akomodasi <i>Accommodation Facilities</i>	Penggilingan Padi		
	2019	2020	2021
(1)	(3)	(4)	(5)
1. Dusun 1	-	-	
2. Dusun 2	-	-	
3. Dusun 3	-	-	
Sedyo Mulyo			

Lanjutan Tabel

Sarana Akomodasi <i>Accommodation Facilities</i>	Penggilingan Kopi		
	2019	2020	2021
(1)	(3)	(4)	(5)
1. Dusun 1	-	-	
2. Dusun 2	-	-	
3. Dusun 3	-	-	
Sedyo Mulyo			

Sumber :



6

TRANSPORTASI DAN KOMUNIKASI *Transportation and Communication*



PENJELASAN TEKNIS

1. Data panjang jalan negara dan jalan provinsi bersumber dari Kementerian Pekerjaan Umum dan Perumahan Rakyat, sedangkan jalan kabupaten/kota bersumber dari Dinas Pekerjaan Umum Kabupaten/Kota, diolah dari daftar PJ-II/5.
2. Kendaraan bermotor adalah setiap kendaraan yang digerakkan oleh peralatan teknik yang ada pada kendaraan tersebut, biasanya digunakan untuk angkutan orang atau barang di atas jalan raya selain kendaraan yang berjalan di atas rel. Kendaraan bermotor yang dicatat adalah semua jenis kendaraan kecuali kendaraan bermotor TNI/Polri dan Korps Diplomatik.
3. Mobil penumpang adalah setiap kendaraan bermotor yang dilengkapi dengan tempat duduk untuk sebanyak-banyaknya delapan orang, tidak termasuk tempat duduk untuk pengemudi, baik dilengkapi atau tidak dilengkapi bagasi.
4. Mobil bus adalah setiap kendaraan bermotor yang dilengkapi dengan tempat duduk untuk lebih dari delapan orang, tidak termasuk tempat duduk untuk pengemudi, baik dilengkapi atau tidak dilengkapi bagasi.
5. Mobil truk adalah setiap kendaraan bermotor yang digunakan untuk angkutan barang, selain mobil penumpang, mobil bus, dan kendaraan bermotor roda dua.
6. *Base Transceiver Station* (BTS) adalah alat yang berfungsi sebagai pengirim dan penerima (transceiver) sinyal komunikasi seluler. Biasanya BTS ditandai adanya menara/tower yang dilengkapi antena sebagai perangkat transceiver.
7. Sinyal telepon seluler adalah besaran elektromagnetik yang berubah dalam ruang dan waktu dengan membawa informasi yang memberikan konfirmasi bahwa layanan telepon seluler sudah tersedia.
8. Kantor Pos adalah tempat pemberi pelayanan komunikasi teDusunulis dan atau surat elektronik, layanan paket, layanan logistik, layanan transaksi keuangan, dan layanan keagenan pos untuk kepentingan umum. Rumah pos berfungsi sama

TRANSPODUSUNASI DAN KOMUNIKASI

sepeDusuni kantor pos dan kantor pos pem bantu, bedanya rumah pos biasanya terletak di daerah terpencil.

9. Perusahaan Jasa Agen Ekspedisi Swasta adalah pelayanan pengiriman paket maupun dokumen yang dikelola oleh pihak swasta, misalnya Tiki, JNE, ESL, d.l.l.

6.1 TRANSPODUSUNASI/TRANSPODUSUNATION**Tabel 6.1.1 Jumlah Kendaraan Bermotor Menurut Jenis Kendaraan di Desa Sedyo Mulyo, 2021**

Jenis Kendaraan Bermotor <i>Type of Motor Vehicles</i>	Jumlah (Unit)	Jumlah Pemilik (Orang)	Kapasitas (Orang)	Tenaga Kerja (Orang)
(1)	(2)	(3)	(4)	(5)
Mobil Penumpang <i>Passenger Cars</i>	25	25	6	-
Bus <i>Buses</i>	-	-	-	-
Truk, Box, dan Pick Up <i>Truck, Box, and Pick Up</i>	23	24	-	24
Sepeda Motor <i>Motorcycles</i>	564	490	-	-

Sumber :

Tabel 6.1.2 Jumlah Menara Seluler dan Kondisi Sinyal Telepon Seluler Menurut Dusun di Desa Sedyo Mulyo, 2021

Wilayah	Jumlah Menara Seluler	Kondisi Sinyal Telepon Seluler
(1)	(2)	(3)
1. Dusun 1	-	-
2. Dusun 2	2	kuat
3. Dusun 3	-	-
Sedyo Mulyo		

Sumber :

Tabel

6.1.3 Keberadaan Kantor Pos/Pos Pembantu/Rumah Pos dan Perusahaan/Agen Jasa Ekspedisi Swasta Menurut Dusun di Desa Sedyo Mulyo, 2021

Wilayah	Kantor Pos/Pos Pembantu/Rumah Pos	Perusahaan/Agen Jasa Ekspedisi Swasta
(1)	(2)	(3)
1. Dusun 1	-	-
2. Dusun 2	-	-
3. Dusun 3	-	-
Sedyo Mulyo		

Sumber :



7

PERDAGANGAN DAN KEUANGAN

Trades and Finances



ULASAN

Sektor perdagangan sebagai sektor penunjang bagi sektor- sektor primer seperti sektor pertanian, pertambangan, dan industri. Produk dari sektor primer tersebut yang diperjualbelikan akan menjadi output bagi sektor perdagangan. Seiring dengan meningkatnya pertumbuhan ekonomi, jumlah sarana-sarana pendukung sektor perdagangan terus meningkat. Tahun 2021 jumlah pasar di Desa Sedyo Mulyo ada sebanyak 2 pasar dengan bangunan semi permanen dan pasar tanpa bangunan.

Selanjutnya seiring dengan pertumbuhan ekonomi di suatu wilayah juga diikuti oleh penambahan sarana- sarana pendukung sektor keuangan, seperti Koperasi. Di Desa Sedyo Mulyo terdapat sebanyak 1 koperasi.

Tabel 7.1.1 Banyaknya Sarana dan Prasarana Ekonomi Menurut Jenisnya di Desa Sedyo Mulyo, 2021

Wilayah	Kelompok PeDusunokoan	Pasar dengan Bangunan Permanen	Pasar dengan Bangunan Semi Permanen
(1)	(2)	(3)	(4)
1. Dusun 1	-	-	-
2. Dusun 2	-	-	-
3. Dusun 3	-	-	-
Sedyo Mulyo			

Sumber :

Lanjutan Tabel/ *Continued Table 7.1.1*

	DUSUN/Desa DUSUN/ <i>Villages</i>	Pasar Tanpa Bangunan	Minimarket/ Swalayan ^{1/}	Toko/Warung Kelontong/
	(1)	(5)	(6)	(7)
1.	Dusun 1	-	-	2
2.	Dusun 2	-	1	2
3.	Dusun 3	-	-	2
Sedyo Mulyo				

Catatan : ^{1/} yang memiliki luas < 400m²

Sumber :

Tabel 7.1.2 Nama-nama Bank Menurut Dusun di Desa Sedyo Mulyo, 2021

	Wilayah	Nama Bank
	(1)	(2)
1.	Dusun 1	-
2.	Dusun 2	-
3.	Dusun 3	-
Sedyo Mulyo		

Tabel 7.1.3 Nama-nama Koperasi Menurut Dusun di Desa Sedyo Mulyo, 2021

Wilayah		Nama Koperasi
(1)		(2)
1.	Dusun 1	KUD Maju Lancar
2.	Dusun 2	-
3.	Dusun 3	-
Sedyo Mulyo		



DESA CANTIK

DESA CINTA STATISTIK